

SEVEN

for Women's

SPRING & SUMMER 2020



SEVEN

for Men's

SPRING & SUMMER 2020



BASE MATERIAL

AQUA BLACK SERIES/AQUA BLACK 2mm/3mm

スポンジとジャージの貼り付に水性ボンドを使用している為、超軽量でしなやかな肌触りが最大の特徴。高い伸縮性を誇るジャージ!



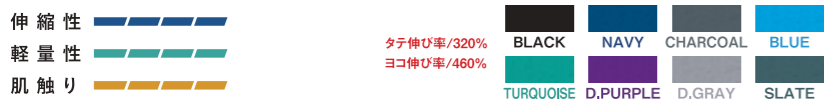
MEGALIGHT III SERIES/MEGALIGHT III 2mm/3mm

縦伸び横伸びのバランスが非常に良く、軽量で高伸縮を誇る最高級ハイストレッチジャージMEGA LIGHT III



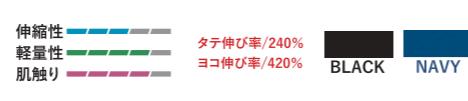
MEGALIGHT II SERIES/MEGALIGHT II 2mm/3mm

光沢感のあるジャージが特徴で肌触りが良く伸縮性にも優れたジャージMEGA LIGHT II



BEYOND SERIES SP LIGHT 2mm/3mm 全2 COLORS

低価格ラインにも関わらず肌触りの良いパフォーマンスジャージ!



LINE MATERIAL & STICH COLOR (全モデル共通)



DESIGN PRINT

- ・LIGHT SHELL / BEYOND SHELL
 - ・PHANTOM フラップ+¥5,000
 - ・BEYOND PHOENIX のAライン+¥5,000
 - ・当社指定の各パーツ+¥3,000(本体価格)
- FEATHER, LAGOON, SPARK, MONO FLOWER, TWEED, ORTEGA, FLORAL, SAFARI, BORDER

STONE JERSEY

ベースをMEGALIGHT IIでオーダーされた場合、及びBEYONDモデルに使用した場合は下記オプション価格となります。

ベース全身: +¥12,000 上半身または下半身: +¥6,000 各パーツ: +¥3,000

STONE BLACK, STONE BLUE, STONE GREEN, STONE RED

PHANTOM

Slant Chest Zip System

ストレッチジップを使用した

Newチェストジップ新登場!

ノンストレスサーフィンを楽しむ!

肩後方まで開くフラップにより今までにない広い開口部を実現! また、チェストジップの特性を活かし開口部をスタンスでチョイスできます。さらにウォーターロックシステムが、ライディングやワイブアウトでの海水の侵入を極限までシャットアウト。背面のストレスも大幅に低減することで運動性能も抜群。あなたのサーフィンを高めてくれるモデルとなっている。



レギュラー用

グーフィー用

スタンスに合わせて開口部をチョイスできるジップシステム。開口部を進行方向とは逆に設けることで、より海水の侵入を防ぎます。



背面まで大きくスムーズに開閉するフラップシステム



セブンが独自に開発した、大きく開閉するスラントチェストジップシステムは、肩部のストレスを大幅軽減。また、スーツの着脱も容易になりました。

Pro Surfer: Rinta Ootoo

DESIGNPRINT CHARGE PRICE

※Leona COLLABORATIONは右記価格+¥1,000になります。
 ※右記以外は1パーツ¥3,000になります。

MODEL	上ベース		下ベース		フラップ
	長袖	半袖	長パンツ	半パンツ	
PHANTOM・SHELL・LIGHT SHELL	¥8,000	¥6,000	¥8,000	¥6,000	¥5,000
JUPITER・MEVIUS・UNI・PHOENIX PRO・KID'S					
SOPHIA / SHELL・LIGHT SHELL	¥7,000	¥6,000	¥8,000	¥6,000	¥5,000
SOPHIA / JUPITER・MEVIUS・FRONT ZIP	¥8,000				
SOPHIA LONG PANTS				¥4,000	



LEONA SURF

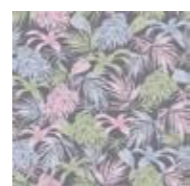
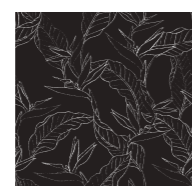
STOKED ON LIFE

"INSPIRE WOMEN WHO LOVE NATURE AND SURF BUT AT THE SAME TIME HAVE THEIR PRECIOUS URBAN LIFE"

Leonaは自然やサーフィンを楽しむ、都会の生活も大切にしたい大人に向けて着ることのできる喜び、身体を動かすことのできる充足感、心と身体両方へアプローチし日々のメンタルを一段上へとインスパイアさせるライフスタイルブランドです。日常に着られるカジュアルウェア、サーフィンやヨガ、ジョギングなどに使えるピキニやレギンス等水陸両用のアクティブウェア等を展開中

www.leona-love.com
 www.instagram.com/leona_surf

Leona コラボデザインプリント



- ・当社指定各パーツ+¥4,000(本体価格)
- ・LIGHT SHELL フラップパーツ+¥6,000
- ・PHANTOM フラップパーツ+¥6,000
- ・BEYOND SHELL フラップパーツ+¥6,000
- ・BEYOND PHOENIXのAライン+¥6,000



MEGALIGHT III (本体価格)

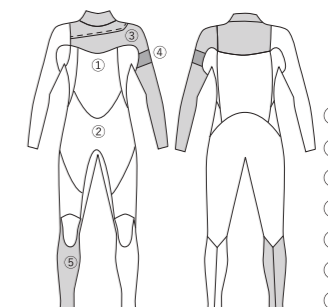
TYPE	既製	オーダー
FULL SUITS	¥76,000	¥82,000
HALF SPIDER	¥66,000	¥71,000
LONG SPRING	¥59,000	¥63,000
HALF SPRING	¥53,000	¥57,000

MEGALIGHT II

ベースをMEGALIGHT IIでオーダーする場合
 MEGA LIGHT III 価格の△¥3,000

AQUA BLACK

ベースをAQUA BLACKでオーダーする場合
 MEGA LIGHT III 価格の+¥7,000



PHANTOM

- ① 上BASE: SLATE
- ② 下BASE: SLATE
- ③ FLAP: FEATHER
- ④ A LINE: CHARCOAL
- ⑤ 足LINE: CHARCOAL
- ⑥ STICH: 通常
- ⑦ MARK: GHOST BLACK

SHELL & LIGHT SHELL

Long Chest Zip System

柔らかいストレッチジップと
インナーが無い開口部が特徴。
究極の着脱を実現。

フロント腕部の三角筋から胸部の上を通り反対側の三角筋まで伸びる形でジッパーを装着した『ライトシェル』。ジッパーには柔軟性を持つストレッチコイルファスナーを使用して、胸部にかかるストレスを無くし、さらにインナーのない広い開口部は脅威の着脱性能を誇る。もちろん、フロントエントリーなので、背中面はノンストレス。さらに、長時間のサーフィンも快適に楽しめるモデルとなっている。



LIGHT SHELL 開口部



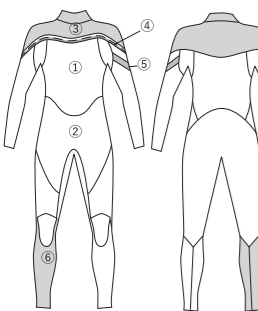
着脱性に優れたバリアシステム



SHELL 開口部



防水性の高いインナーバリアー付



SHELL & LIGHT SHELL

- ① 上BASE : BLACK
- ② 下BASE : BLACK
- ③ FLAP : BIRD OF PARADISE
- ④ ZIP BASE : WHITE
- ⑤ A LINE : WHITE
- ⑥ 足 LINE : BIRD OF PARADISE
- ⑦ STITCH : 通常
- ⑧ MARK : GHOST WHITE

SHELL インナーバリアー付
MEGALIGHT III (本体価格)

TYPE	既 製	オーダー
FULL SUITS	¥81,000	¥87,000
HALF SPIDER	¥71,000	¥76,000
LONG SPRING	¥64,000	¥68,000
HALF SPRING	¥58,000	¥62,000

LIGHT SHELL
MEGALIGHT III (本体価格)

TYPE	既 製	オーダー
FULL SUITS	¥77,000	¥83,000
HALF SPIDER	¥67,000	¥72,000
LONG SPRING	¥60,000	¥64,000
HALF SPRING	¥54,000	¥58,000

MEGALIGHT II

ベースをMEGALIGHT II でオーダーする場合
MEGA LIGHT III 価格の△¥3,000

AQUA BLACK

ベースをAQUA BLACK でオーダーする場合
MEGA LIGHT III 価格の+¥7,000



Model: Masaya Hyodo

AQUASEAL

Environment suits

次世代の循環型社会を視野に入れ、
環境にも配慮したウエットスーツ

水性ボンドを使用したAQUA SEAL SERIES。このスーツの特徴はベース素材のスポンジとジャージの貼り付けに水性ボンドを使用したAQUA BLACK ジャージを採用。これにより、伸縮性を妨げること無く張り合わすことで従来のスーツにない軽量としなやかさを実現。また、石油由来の有機溶剤を含んでいないため、人体と環境に優しい次世代のウエットスーツです。さらに下半身はこれまでのブラインドステッチ縫製からシームテープ加工が施されより耐久性が向上。



LIGHT SHELL 開口部



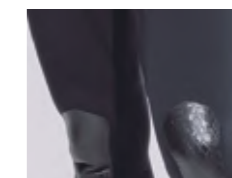
着脱性に優れたバリアシステム



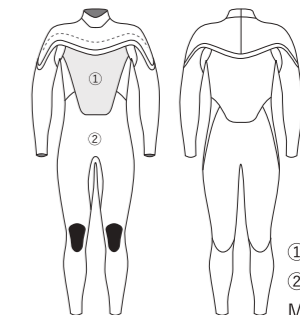
SHELL 開口部



防水性の高いインナーバリアー付



下半身はブラインドステッチ縫製からSEAM TAPE加工により防水性能と耐久性が向上



- ① PANEL : RUBBER
- ② BASE : BLACK
- MARK : WAPPEN

AQUASEAL (本体価格)

TYPE	既 製	オーダー
FULL SUITS	¥97,000	¥103,000
HALF SPIDER	¥87,000	¥92,000

※ LIGHT SHELL は上記価格の△¥4,000



Pro Surfer: Kenta Hagiwara

対応モデル

AQUA LIGHT SHELL / AQUA SHELL / AQUA PHANTOM / AQUA MEVIUS / AQUA JUPITER

JUPITER

Stretch Back Zip System

バックジップのデメリットを克服。

最新のジップシステムは

SHELLと双壁をなすスーツ。

従来のビスロンファスナーから、柔軟性の高いストレッチファスナーにアップデートすることで背中へのストレスを大幅に軽減。パドルリング時の背中への引っ張り感やアームアクションをスムーズにし、パフォーマンス性と着脱性を融合したハイクオリティなコンペティションモデルです。



柔軟性の高いシールドバリアーが、ネック部分からの水の浸水を防ぎます。フルスーツ標準 その他オプション+¥4,000



ストレッチファスナー ビスロンファスナー

ストレッチファスナーは身体にフィットし縦方向に伸縮する為、従来のビスロンファスナーに比べ、ストレスが軽減。

MEGALIGHT III (本体価格)

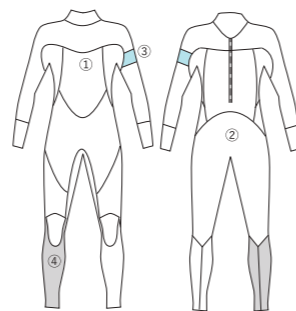
TYPE	既 製	オーダー
FULL SUITS	¥74,000	¥80,000
HALF SPIDER	¥64,000	¥73,000
LONG SPRING	¥57,000	¥61,000
HALF SPRING	¥51,000	¥55,000
SHORT JOHN	¥36,000	¥39,000
LONG TUPPER	¥30,000	¥33,000
HALF TUPPER	¥27,000	¥29,000
VEST	¥20,000	¥22,000

MEGALIGHT II

ベースをMEGALIGHT IIでオーダーする場合
MEGA LIGHT III価格の△¥3,000

AQUA BLACK

ベースをAQUA BLACKでオーダーする場合
MEGA LIGHT III価格の+¥7,000



JUPITER

- ① 上BASE: STONE BLACK
- ② 下BASE: STONE BLACK
- ③ A LINE: SAFARI
- ④ 足LINE: SAFARI
- ⑤ STITCH: 通常
- ⑥ MARK: GHOST BLACK



UNI LONG JOHN

UNI FRONT JACKET

UNI BACKZIP

UNI BACKZIP

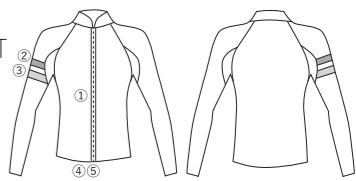
- ① 上BASE: SKIN
- ② 下BASE: BLACK
- ③ A LINE: WINE
- ④ B LINE: WHITE
- ⑤ STITCH: 通常
- ⑥ MARK: GHOST WHITE

UNI LONG JOHN

- ① 上BASE: SKIN
- ② 下BASE: BIRD OF PARADISE
- ③ STITCH: 通常
- ④ MARK: WAPPEN

UNI FRONT JACKET

- SKINタイプ
- ① BASE: SKIN
- ② A LINE: OLIVE
- ③ B LINE: WHITE
- ④ ファスナー: BLACK
- ⑤ うらあて: BLACK
- ⑥ STITCH: 通常
- ⑦ MARK: UNI



- ジャージタイプ
- ① BASE: SMOKE
- ② A LINE: SAFARI
- ③ B LINE: SAFARI
- ④ MARK: WAPPEN

UNIBOARDER

for Urban surf Style

ONもOFFも思いっきり楽しむアーバン派のサーファーに着こなしてほしい一着。

自分らしく海の中でお洒落をしたいサーファーにお薦めなのが『ユニボーダー』。アーバン&クラシックスタイルなデザインは、トップスとボトムを組み合わせた、フロントやバックジップの選択、カラーパターンの配色などで個性を際立たせることが可能。もちろん、機能面は最新のCuttingと素材で、サーフィンに必要な高い運動性能も兼ね備えている。波と一体となって良い波をクルージング!



ジャージタイプのジャケット クラシカルなワッペンロゴ
ワッペン+¥2,000

UNI BOARDER BACKZIP MEGALIGHT III (本体価格)

TYPE	既 製	オーダー
FULL SUITS	¥74,000	¥80,000
HALF SPIDER	¥64,000	¥73,000
LONG SPRING	¥57,000	¥61,000
HALF SPRING	¥51,000	¥55,000
LONG JOHN	¥46,000	¥49,000
F-ZIP LONG JKT	¥28,000	¥31,000
F-ZIP HALF JKT	¥25,000	¥28,000
F-ZIP VEST	¥18,000	¥21,000

MEGALIGHT II

ベースをMEGALIGHT IIでオーダーする場合
MEGA LIGHT III価格の△¥3,000

AQUA BLACK

ベースをAQUA BLACKでオーダーする場合
MEGA LIGHT III価格の+¥7,000

BEYOND SERIES

Low Cost and functionality

コスト&パフォーマンスに優れたBEYONDモデル

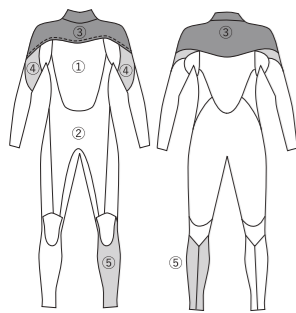
機能性、デザイン性はそのままに、コストパフォーマンスを追求することで完成したBEYONDシリーズ。その完成度はエントリーユーザーからヘビーユーザーまで、納得のハイクオリティスーツ。もう1着同シーズン用のセカンドスーツが欲しい方や子供と一緒に親子でオーダーするファミリーユーザーから絶大な人気を博している!



BEYOND SHELL

BEYOND ZIPLESS

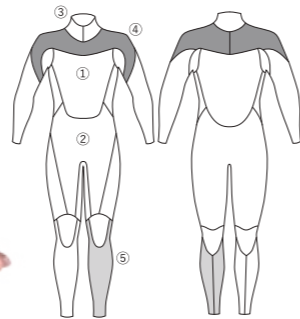
BEYOND BACKZIP SP-B



- ① 上BASE: BLACK
- ② 下BASE: BLACK
- ③ FLAP: STONE GREEN
- ④ A LINE: OLIVE
- ⑤ B LINE: OLIVE
- ⑥ STITCH: 通常
- ⑦ MARK: GHOST BLACK

BEYOND SHELL(本体価格)

TYPE	既製	オーダー
FULL SUITS	¥68,000	¥74,000



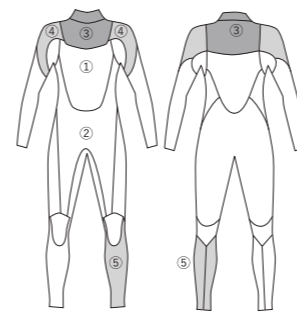
BEYOND PHOENIX

- ① BASE
- ② BASE
- ③ NECK
- ④ A PARTS
- ⑤ B PARTS

BEYOND PHOENIX(本体価格)

TYPE	既製	オーダー
FULL SUITS	¥67,000	¥73,000

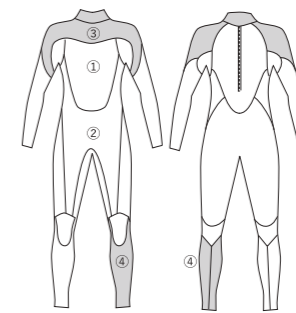
※ベースカラーはBEYOND専用SP LIGHTのBLACK NAVYとなります。



- ① 上BASE: NAVY
- ② 下BASE: NAVY
- ③ FLAP: NAVY
- ④ A LINE: SPARK
- ⑤ B LINE: WHITE
- ⑥ STITCH: 通常
- ⑦ MARK: GHOST GREEN

BEYOND ZIPLESS(本体価格)

TYPE	既製	オーダー	TYPE	既製	オーダー
FULL SUITS	¥58,000	¥64,000	LONG SPRING	¥51,000	¥55,000
HALF SPIDER	¥54,000	¥59,000	HALF SPRING	¥47,000	¥51,000



- ① 上BASE: NAVY
- ② 下BASE: NAVY
- ③ A LINE: SLATE
- ④ B LINE: PISTACHIO
- ⑤ STITCH: 通常
- ⑥ MARK: GHOST WHITE

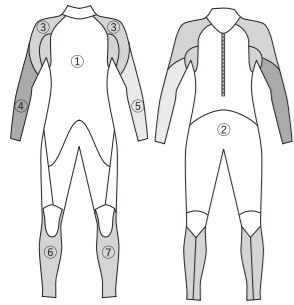
BEYOND BACKZIP(本体価格)

TYPE	既製	オーダー	TYPE	既製	オーダー
FULL SUITS	¥51,000	¥57,000	LONG SPRING	¥43,000	¥47,000
HALF SPIDER	¥48,000	¥53,000	HALF SPRING	¥38,000	¥42,000

KID'S

未来のプロサーファーを応援!

大人顔負けのスタイリッシュなカッティングと機能性とファッション性を兼ね備えたKID'Sシリーズ。一人でもラクラクな着脱はもっと海に入りたくなるスーツです。



KID'S BACKZIP

- ① 上BASE : SILVER
- ② 下BASE : SILVER
- ③ カタLINE : BOTANICAL LEAF
- ④ ソデA LINE : SILVER
- ⑤ ソデB LINE : SILVER
- ⑥ 足A LINE :
- ⑦ 足B LINE :
- ⑧ STITCH : 通常
- ⑨ MARK : GHOST BLACK

- ※サイズオーダー料無料
- ※デザインプリント 1パーツ無料
- ※オーダーの際、ご希望により肘パットも無料にて装備できます。
- ※対象年齢は小学生以下となります。
- ※ZIPLESS MODELは下記BACKZIP価格の+¥5,000
- ※SHELL MODELは下記BACKZIP価格の+¥10,000
- ※BACK ZIP MODELのシールドバリアー+¥4,000
- ※SHELL MODELは、身長130cm以上が条件となります。

KID'S BACKZIP (本体価格)

TYPE	オーダー	TYPE	オーダー
FULL SUITS	¥35,000	LONG SPRING	¥28,000
HALF SPIDER	¥30,000	HALF SPRING	¥25,000

※写真はBACK ZIP MODELです。



Model: Raito Honda

MARK COLOR

STANDARD MARK

小マーク & 小ロゴ
no.01-WHITE no.02-BLACK no.03-YELLOW no.04-GREEN

大ロゴ
no.09-WHITE no.10-BLACK no.11-YELLOW no.12-GREEN

ドットマーク

no.05-WHITE no.06-BLACK no.07-YELLOW no.08-GREEN

H-マーク

no.13-WHITE no.14-BLACK no.15-YELLOW no.16-GREEN

GHOST MARK

COLOR: BLACK · WHITE · GREEN

G-7N

G-ロゴS

SEVEN SEVEN SEVEN

G-ロゴL

SEVEN SEVEN SEVEN

G-サークルS

G-サークルL

BURNING MARK

Burning 小ロゴ

BLACK ㊦㊧㊨㊩
WHITE ㊪㊫㊬㊭
GOLD ㊮㊯㊰㊱

※ジャージ用マークのみ

Burning 大ロゴ

BLACK ㊲㊳㊴㊵
WHITE ㊶㊷㊸㊹
GOLD ㊺㊻㊼㊽

Burning Fire

右用 左用 右用 左用 右用 左用

Youth

セブんと取扱いディーラーが
タグを組み実現した、とってもお得なユース割!

中学生及び高校生が対象! プロパーモデルを25%OFF!

※オーダーやご購入の際は「学生証の提示」をお願いします。(ご購入時はコピー添付して頂きます。)

REPEAR 価格表

部位	価格	部位	価格
首	¥3,000~ <small>※モデル・仕様によって異なります</small>	長袖(片方)	¥8,000~
胸	¥6,000~	ヒザPAD(片方)	¥3,000~
背中	¥6,000~ <small>※モデル・仕様によって異なります</small>	肘PAD(片方)	¥3,000~
尻	¥15,000~	脇マチ(片方)	¥3,000~
股マチ	¥6,000~	破れ部分交換	¥3,000~
ヒザ下(片方)	¥8,000~	オーバーホール	¥4,000~

●ウェットスーツは水洗い、乾燥した状態でお出し下さい。 ●金額はあくまでも目安金額です。正確な金額をご希望の場合は当社までご確認ください。

折畳み自転車

ボードキャリア付き16インチの折畳み自転車。駐車場からポイントの移動にも便利な一台。

本体価格 ¥27,000 / マットブラック

R2HANGER

アルミ素材のフックは、様々な環境下でもがっちりホールド。は海水からの腐食にも強く、付け根を幅広くすることで、耐久性・耐腐食性バツグンのハンガー!

本体価格: ¥2,300 / ブラック

REFLECTION TEE

T-shirtsタイプ ラッシュガード

■SILVER □WHITE
■GREEN ■BLACK

本体価格: ¥5,500

GROUND

長年の歴史に裏打ちされた信頼のホログラフィック技術

1ヶ所 本体価格: ¥2,000
2ヶ所 本体価格: ¥3,600
3ヶ所 本体価格: ¥5,200
4ヶ所 本体価格: ¥6,800
5ヶ所 本体価格: ¥8,400

AROMA WET シャンプー

たった20mlで洗浄、柔軟、着香の3つの効果を実現させるオールインワンタイプのウェットスーツ用リフレッシュャー。

・Milky リッチダークチェリー&ローズ
・Clear フレッシュスイートフローラル

本体価格: ¥2,400

B.B SOCKS

S | 22.0~23.0
M | 23.5~24.5
L | 25.0~26.0

MEGA LIGHT : ¥4,200 / S.C.S : ¥3,200
※カラーはBLACKのみ(ステッチ色指定可)

MEN'S既製サイズ

SIZE	M	MR	ML	MLR	L	LR	XL
1 身長	167	167	171	171	175	175	180
2 体重	57	63	62	67	68	72	76
3 総丈	135	135	139	139	143	143	149
5 股下	68	68	70	70	72	72	75
7 新背丈	67	67	69	69	71	71	74
8 首囲	34	35	35	36	37	38	38
9 上胸囲	88	92	93	97	96	100	100
10 胸囲	86	90	91	95	94	98	98
11 腹囲	72	76	74	78	78	82	83
13 尻囲	86	90	88	92	92	96	98
14 大腿最大囲	49	51	50	52	53	54	58
16 膝上囲	35	36	36	37	37	38	38
17 膝下囲	31	32	32	33	33	34	35
18 フクラハギ囲	34	35	35	36	36	37	39
19 足首囲	20	21	21	22	22	23	23
20 スネ長	38	38	39	39	41	41	43
21 肩幅	42	44	44	44	44	46	46
22 衿丈	72	74	74	76	76	80	80
23 袖丈	51	52	52	54	54	57	57
25 上大腕囲	30	31	32	33	34	35	35
26 大腕囲	27	28	28	29	29	30	31
27 肘囲	23	24	24	25	25	26	26
28 肘下囲	25	26	26	27	27	28	28
29 手首囲	15	15	16	16	17	17	18
30 頭囲	56	56	57	57	58	58	59

- ・サイズ表記のRはリラックス体を表し、胸囲・腹囲・尻囲を+4cmしたサイズとなります。
- ・カラーオーダー、既製サイズの4ヶ所修正は+/-3cm以内であれば無料です。

Re_create

ヌーベルバグ社は
『これからのサーファーが海洋環境にできること』
をテーマに製品作りを続けて行きます。

リサイクル申請カード

ウェットスーツ購入時に同梱された申請カードを持参して、着古したウェットスーツを当社製品取扱店にお持ち下さい。新しい当社製品を購入される場合、リサイクル還元が適用。ヌーベルバグで製作された全てのウェットスーツに適用されるシステム。

フルスーツをリサイクルの場合

当社製品購入金額から ¥2,000割引!

フルスーツ以外をリサイクルの場合

当社製品購入金額から ¥1,000割引!

ウェットスーツリサイクルの特徴

- 大量で安定したリサイクルが可能です。
- RPFの灰化率は石炭の11~15%と比べ3~7%と低く、使用する製紙会社様での灰分低減にも寄与します。
- 日本の平均的なエネルギーロスは約60%ですが製紙会社では熱の効率利用(RPFによる発電⇒蒸気回収)によりロスを約30%に抑制します。
- 資源・エネルギー利用効率が高く、省資源が図れます。
- 高品位燃料RPF(固形燃料)はCO2の排出が約33%削減出来ます。
- 中間処理システムから最終処分まで行える画期的一環システムです。

NOUVELLE VAGUE INTERNATIONAL JAPAN CO, LTD.

HEAD OFFICE: 12-1-2F MIDORIGAHAMA CHIGASAKI-CITY KANAGAWA TEL: 0467-83-9565 / FAX: 0467-86-6484
OSAKA OFFICE: TOUWA BLD. 5-14 KANEI-CHO KITA-KU OSAKA-CITY TEL: 06-6353-1182 / FAX: 06-6353-9792

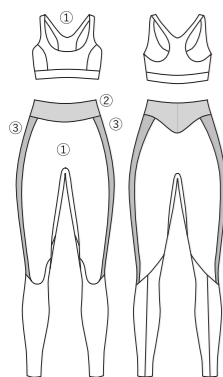
※カタログ内の金額は、全て本体価格になります。全ての金額に別途消費税がかかります。 <http://www.nouvellevague.co.jp> ウェットスーツ セブン 検索

SOPHIA BRA TOP & LONG PANTS, LONG JOHN JACKET & HOT PANTS

新しいコンセプトから生まれた ハイセンスなウエットスーツ

サーフィンに限らず、SUPやビーチヨガなど、様々なビーチシーンで一際光を放つファッションブルスーツ。海や湖、川など、ウォータースポーツ全般であなたを素敵に演出してくれる、新しいコンセプトのウエットスーツ。

SOPHIA BRA TOP & LONGPANTS



BRA TOP

① BASE: BOTANICAL LEAF

LONGPANTS

① BASE: BOTANICAL LEAF

② A LINE: CHARCOAL

③ B LINE: CHARCOAL

④ STITCH: 通常

⑤ MARK: SL / WHITE

※写真のウエスト丈は
ハイウエストタイプ
(ローライズもオーダー可)



Model: Yuumi



SOPHIA FRONT ZIP

フロントに配したジップが キュートな ロングスリーブスプリング

ここ数年人気のロングスリーブ・スプリング、少し寒さを感じる春先に最適。また、ファッション性にも配慮したデザインはフロントジップを少し開けて、着用することで違った印象に!



胸元のジップをスーツに合わせてカラーリング!あなたのスーツをドレスアップします!



カラーファスナーオプション +¥1,000

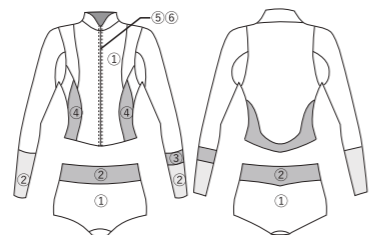
SOPHIA SUMMER(本体価格)

TYPE	既製	オーダー
LONG JOHN	¥46,000	¥49,000
LONG PANTS	¥28,000	¥30,000
LONG JACKET	¥25,000	¥28,000
HOT PANTS	¥14,000	¥16,000
BRA TOP	¥8,000	¥10,000

※SOPHIA SUMMERは
MEGA LIGHT III,
MEGA LIGHT II 共に一律価格となります。

※BRA TOPはデザインプリント
アップチャージなし。

SOPHIA FRONT JACKET & HOT PANTS



FRONT JACKET

① BASE: SMOKE

② ソデ LINE A: MONO FLOWER

③ ソデ LINE B: OLIVE

④ A LINE (脇): MONO FLOWER

⑤ ファスナー: BLACK

⑥ うらあて: SMOKE

⑦ STITCH: 通常

⑧ MARK: GHOST WHITE

HOT PANTS

① BASE: MONO FLOWER

② A LINE: SMOKE

ボトム: ミッドスイム丈

フロントに可愛らしくショートジップが配置された
SOPHIA LONG JOHN。フロントジップからバックジップ
へも変更出来ます。

SOPHIA LONG JOHN

① 上BASE: BIRD OF PARADISE

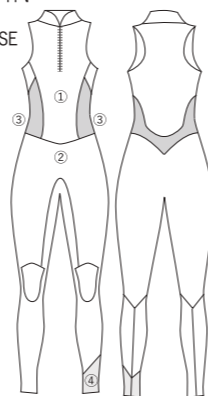
② 下BASE: BLACK

③ A LINE (脇): BLACK

④ 足ライン: STONE GREEN

⑤ STITCH: 通常

⑥ MARK: GHOST WHITE



SOPHIA FRONTZIP

① 上BASE: BOTANICAL LEAF

② 下BASE: BOTANICAL LEAF

③ ソデ LINE A: CHARCOAL

④ ソデ LINE B: STONE RED

⑤ A LINE (脇): CHARCOAL

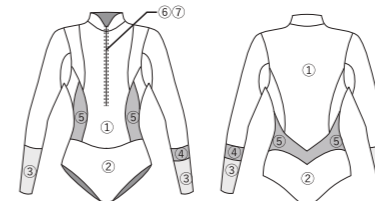
⑥ ファスナー: BLACK

⑦ うらあて: BLACK

⑧ STITCH: 通常

⑨ MARK: GHOST WHITE

ボトム: スイムカット



MEGALIGHT III (本体価格)

TYPE	既製	オーダー
FULL SUITS	¥74,000	¥80,000
HALF SPIDER	¥64,000	¥69,000
LONG SPRING	¥57,000	¥61,000
HALF SPRING	¥51,000	¥55,000

MEGALIGHT II

ベースをMEGALIGHT IIでオーダーする場合
MEGA LIGHT III価格の△¥3,000

AQUA BLACK

ベースをAQUA BLACKでオーダーする場合
MEGA LIGHT III価格の+¥7,000

SOPHIA JUPITER

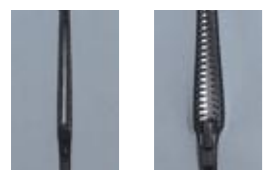
Strech Back Zip System

バックジップのデメリットを克服。
最新のジップシステムはSHELLと
双壁をなすハイクオリティモデル。

フロント腕部の三角筋から胸部の上を通り反対側の三角筋まで伸びる形でジッパーを装着した『ライトシェル』。ジッパーには柔軟性を持つストレッチコイルファスナーを使用して、胸部にかかるストレスを無くし、さらにインナーのない広い開口部は脅威の着脱性能を誇る。もちろん、フロントエントリーなので、背中面はノンストレス。さらに、長時間のサーフィンも快適に楽しめるモデルとなっている。

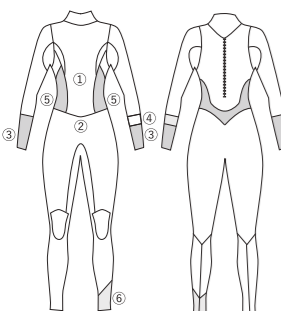


柔軟性の高いシールドバリアーが、ネック部分からの水の浸水を防ぎます。
フルスーツ標準 その他オプション+¥4,000



ストレッチファスナーは身体にフィットし縦方向に伸縮する為、従来のピストンファスナーに比べ、ストレスが軽減。

ストレッチファスナー ピストンファスナー



SOPHIA JUPITER

- ① 上BASE: ICE BLUE
- ② 下BASE: NAVY
- ③ ソデ LINE A: NAVY
- ④ ソデ LINE B: LAGOON
- ⑤ A LINE (脇): LAGOON
- ⑥ 足ライン: LAGOON
- ⑦ STITCH: 通常
- ⑧ MARK: GHOST WHITE



Model: Yumi

Model: Lala

MEGALIGHT III (本体価格)

TYPE	既製	オーダー
FULL SUITS	¥74,000	¥80,000
HALF SPIDER	¥64,000	¥73,000
LONG SPRING	¥57,000	¥61,000
HALF SPRING	¥51,000	¥55,000

※ SOPHIA、MEVIUSは上記価格の+¥2,000になります

MEGALIGHT II

ベースをMEGALIGHT IIでオーダーする場合
MEGA LIGHT III 価格の△¥3,000

AQUA BLACK

ベースをAQUA BLACKでオーダーする場合
MEGA LIGHT III 価格の+¥7,000

SHELL インナーバリア付 MEGALIGHT III (本体価格)

TYPE	既製	オーダー
FULL SUITS	¥81,000	¥87,000
HALF SPIDER	¥71,000	¥76,000
LONG SPRING	¥64,000	¥68,000
HALF SPRING	¥58,000	¥62,000

LIGHT SHELL MEGALIGHT III (本体価格)

TYPE	既製	オーダー
FULL SUITS	¥77,000	¥83,000
HALF SPIDER	¥67,000	¥72,000
LONG SPRING	¥60,000	¥64,000
HALF SPRING	¥54,000	¥58,000

SOPHIA SHELL & LIGHT SHELL

Long Chest Zip System

より美しく、より優雅に...
ビーチシーンで一際目立つ、
機能美を兼ね備えたウエットスーツ

レイドバックサーフスタイルをテーマにしたソフィアシリーズは、夏のビーチシーンを華やかに彩るスタイルがラインアップ。バリエーション豊富なデザインジャージやボディーラインを美しく見せる立体裁断など、レディース・ウエットスーツをさらに進化させたファッションブルスーツ。ジッパーには柔軟性を持つストレッチコイルファスナーを使用して、胸部にかかるストレスを無くし、さらにインナーのない広い開口部は脅威の着脱性能を誇る。もちろん、フロントエントリーなので、背中面はノンストレス。



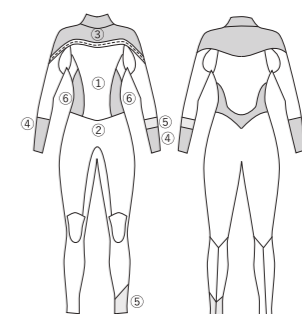
LIGHT SHELL 開口部

着脱性に優れたバリアシステム



SHELL 開口部

防水性の高いインナーバリアー付



SOPHIA LIGHT SHELL

- ① 上BASE: BLACK
- ② 下BASE: BLACK
- ③ FLAP: BOTANICAL LEAF
- ④ ソデ LINE A: BOTANICAL LEAF
- ⑤ ソデ LINE B: STONE RED
- ⑥ A LINE (脇): STONE RED
- ⑦ 足ライン: STONE RED
- ⑧ STITCH: 通常
- ⑨ MARK: GHOST WHITE

MEGALIGHT II

ベースをMEGALIGHT IIでオーダーする場合
MEGA LIGHT III 価格の△¥3,000

AQUA BLACK

ベースをAQUA BLACKでオーダーする場合
MEGA LIGHT III 価格の+¥7,000